

**КОМИТЕТ ИМУЩЕСТВЕННЫХ ОТНОШЕНИЙ
АДМИНИСТРАЦИИ ПЕРМСКОГО МУНИЦИПАЛЬНОГО РАЙОНА**

РАСПОРЯЖЕНИЕ

15.02.2022

№ 576

**Об установлении публичного
сервитута на часть земельных
участков**

В соответствии со ст. 23, гл. V.7 Земельного кодекса Российской Федерации, Федеральным законом от 25.10.2001 № 137-ФЗ «О введении в действие Земельного кодекса Российской Федерации», пп. 3.7.5 п. 3.7 разд. 3 Положения о комитете имущественных отношений администрации Пермского муниципального района, утвержденного решением Земского Собрания Пермского муниципального района Пермского края от 22.12.2016 № 178, на основании ходатайства открытого акционерного общества «Межрегиональная распределительная сетевая компания Урала» (ИНН 6671163413, ОГРН 1056604000970) (далее - ОАО «МРСК Урала») от 24.12.2021 № 11015:

1. Установить в интересах ОАО «МРСК Урала» публичный сервитут общей площадью 818 кв.м на часть следующих земельных участков:

- с кадастровым номером 59:32:1020001:3460, расположенный по адресу: Пермский край, Пермский район, Сылвенское с/п, с. Ляды, ул. Водная 1-я;

- с кадастровым номером 59:32:1020001:3504, расположенный по адресу: Пермский край, Пермский район, Сылвенское с/п, с. Ляды, ул. 1-я Водная.

Цель: Для подключения (технологического присоединения) к сетям инженерно-технического обеспечения: «Строительство ВЛ 0,4 кВ с установкой ПУ для электроснабжения села Ляды (4500065538)».

Срок: 49 лет.

2. Утвердить границы публичного сервитута земельных участков, указанных в п. 1 настоящего распоряжения, согласно прилагаемой схеме расположения границ публичного сервитута.

3. Срок, в течение которого использование указанных в п. 1 настоящего распоряжения земельных участков в соответствии с их разрешенным использованием будет невозможно или существенно затруднено в связи с осуществлением сервитута – не позднее чем 3 (три) месяца после завершения строительства.

4. Порядок установления зон с особыми условиями использования территорий и содержание ограничений прав на земельные участки в границах таких зон установлен Постановлением Правительства РФ от 24.02.2009 № 160 «О порядке установления охранных зон объектов электросетевого хозяйства и особых условий использования земельных участков, расположенных в границах таких зон».

5. Плата за публичный сервитут устанавливается в соответствии с Федеральным законом от 29.07.1998 № 135-ФЗ (ред. от 31.07.2020) «Об оценочной деятельности в Российской Федерации» и методическими рекомендациями, утверждёнными приказом Минэкономразвития России от 04.06.2019 № 321.

6. Комитету имущественных отношений администрации Пермского муниципального района в течение 5 рабочих дней со дня подписания настоящего распоряжения:

6.1. Направить настоящее распоряжение правообладателям земельных участков, указанных в п. 1 распоряжения;

6.2. Направить настоящее распоряжение в Управление Федеральной службы государственной регистрации, кадастра и картографии по Пермскому краю;

6.3. Направить настоящее распоряжение в ОАО «МРСК Урала», а также сведения о лицах, являющихся правообладателями земельных участков, сведения о лицах, подавших заявления об учете их прав (обременений прав) на земельные участки, способах связи с ними, копии документов, подтверждающих права указанных лиц на земельные участки;

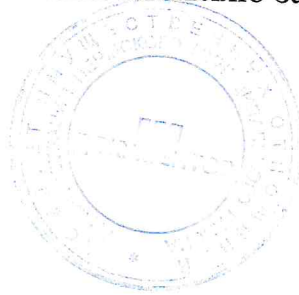
6.4. Направить в администрацию Сылвенского сельского поселения настоящее распоряжение для опубликования в порядке, установленном для официального опубликования (обнародования) муниципальных правовых актов уставом поселения.

7. Разместить настоящее распоряжение на сайте Пермского муниципального района www.permraion.ru.

8. Настоящее распоряжение вступает в силу со дня его подписания.

9. Контроль исполнения распоряжения оставляю за собой.

И.о. председателя комитета



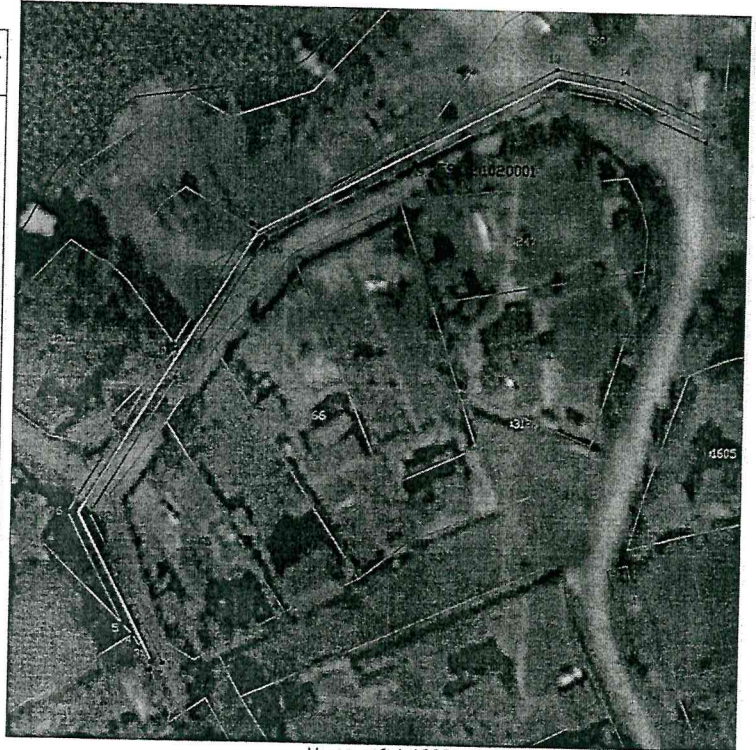
М.В. Королева

Приложение
к распоряжению
комитета имущественных
отношений администрации
Пермского муниципального района
от 15.02.2022 № 576

Схема расположения границ публичного сервитута

Объект: "Строительство ВЛ 0,4 кВ с установкой ИТ для электроснабжения села Ляды (4500065532)"
Местоположение: Пермский край, Пермский муниципальный район, с/п Съявенское, с. Ляды, ул. 1-я Водная
Планировочная зона: для размещения объектов недвижимости, к.м. 818
Категория земель: земли населенных пунктов
Вид разрешенного использования: -

Обозначение характерных точек границ	Координаты		Метод определения координат и средняя квадратичная погрешность подложки	Площадь, кв.м
	X	Y		
1	526749,03	2254730,85	Метод спутниковых геодезических измерений (определенный) 0,1	818
2	526747,70	2254728,27		
3	526752,05	2254726,15		
4	526754,80	2254724,45		
5	526756,91	2254722,28		
6	526779,75	2254710,51		
7	526809,70	2254728,79		
8	526809,78	2254728,83		
9	526813,63	2254732,46		
10	526814,59	2254731,78		
11	526840,14	2254747,42		
12	526856,69	2254778,51		
13	526872,79	2254809,67		
14	526870,37	2254823,82		
15	526862,16	2254813,27		
16	526858,48	2254811,71		
17	526866,50	2254822,69		
18	526868,62	2254810,31		
19	526853,14	2254780,36		
20	526837,13	2254750,26		
21	526807,62	2254732,20		
22	526779,59	2254715,10		
1	526749,03	2254730,85		



- Условные обозначения
- граница сервитута
 - номер кадастрового квартала
 - номер земельного участка в кадастровом квартале
 - граница существующих земельных участков
 - граница кадастрового квартала
 - проектное местоположение инженерного сооружения

Масштаб 1:1000

